

nappo



Catálogo





**PEQUEÑOS
ELECTRODOMÉSTICOS**



Freidora sin aceite 3.6L NEF-089

- Potencia: 1500W.
- Capacidad: 3.6L.
- Pantalla LED.
- Pantalla táctil.
- Termostato regulable: 80 ~ 200°.
- Timer regulable.
- Olla extraíble con revestimiento antiadherente.
- Carcasa cool-touch (frío al tacto).
- Apagado automático.
- Alimentación: 220 - 240 ~ 50/60Hz.



Freidora sin aceite 2.6L NEF-073

- Potencia: 1400W.
- Capacidad: 2.6L.
- Termostato ajustable: 80-200°.
- Timer ajustable: hasta 30 mins con señal sonora.
- 8 Modos de cocción predeterminados.
- Panel de control digital.
- Canasto con superficie anto adherente.
- Funcion seguridad de corte automatico.
- Alimentación: 220-240V, 50/60Hz.

Freidora sin aceite 2.6L NEF-075

- Potencia: 1400W.
- Capacidad: 2.6L.
- Termostato ajustable: 80-200°.
- Timer ajustable: hasta 30 mins con señal sonora.
- Canasto con superficie anto adherente.
- Funcion seguridad de corte automatico.
- Alimentación: 220-240V, 50/60Hz.



Freidora sin aceite 2.6L FREI-01

- Potencia: 1400W.
- Capacidad: 2.6L.
- Control de temperatura hasta 200°.
- Timer de 30 minutos con indicador y alarma.
- Canasto antiadherente removible.
- Cool-Touch.
- Voltaje: 220/240V - 50/60Hz.



Freidora sin aceite 3.6L NEF-029

- Capacidad: 3.6L.
- Potencia: 1600W.
- Timer de 30 min con alarma.
- Temperatura ajustable de 80 a 200°.
- Canasto antiadherente removible.
- Alimentación: 220/240V - 50/60Hz.

Freidora sin aceite y Horno eléctrico 6 en 1 NEH-095

- 6 en 1: Freidora sin Aceite (freidora de aire) + Horno Eléctrico (Asado por convección y Horneado por convección) + Grill (Tostar / Tostar por convección) + Rostizar.
- Potencia: 1500W.
- Capacidad: 22L.
- Timer de 60 minutos con timbre.
- Termostato ajustable hasta 230°.
- Con lámpara interna.
- Accesorios incluidos: Rejilla Airfryer, Bandeja para hornear de acero esmaltado, Rejilla para hornear de acero cromado, Tenedor rostizador, Asa, Bandeja para migas.
- Alimentación: 220V ~ 50 / 60Hz.





Horno eléctrico combinado 63L NEH-035

- Horno eléctrico + 2 hornallas.
- Potencia horno: 2200W
- Potencia placa grande: 1000W
- Potencia placa chica: 700W
- Control de temperatura ajustable: 100 a 250°C.
- 3 funciones de calentamiento: Arriba, Abajo, Dual.
- Uso simultáneo del horno y la hornalla grande.
- Función switch de hornallas: de a una o ambas.
- Temporizador de 60 minutos con timbre.
- Luz interna.
- Incluye: Bandeja, Rejilla y Asa para retirar bandeja.
- Alimentación: 220V, 50/60Hz.



Horno eléctrico combinado 55L NEH-55

- Horno eléctrico + 2 hornallas.
- Potencia horno: 2200W
- Potencia placa grande: 1100W
- Potencia placa chica: 750W
- Uso simultáneo.
- Controles independientes
- Control de temperatura hasta 250°C.
- Temporizador.
- Luz interna.
- Incluye: Bandeja esmaltada, Rejilla y Asa para retirar bandeja.
- Alimentación: 220V, 50/60Hz.

Horno eléctrico 46L NEH-034

- Potencia: 2000W
- Control de temperatura ajustable: 100 a 250°C.
- 3 funciones de calentamiento: Arriba, Abajo, Dual.
- Temporizador de 60 minutos con timbre.
- Luz interna.
- Incluye: Bandeja, Rejilla y Asa para retirar bandeja.
- Alimentación: 220V, 50/60Hz.



Horno eléctrico 36L NEH-043

- Potencia: 1600W.
- Control de temperatura ajustable desde 100°C a 250°C.
- Temporizador de 60 minutos con timbre.
- Con luz interior.
- Selección de calefacción: apagado, superior, inferior, dual.
- Elementos de calefacción de acero inoxidable (4 piezas).
- Accesorios: bandeja para hornear, rejilla y asa para retirar la bandeja.
- Voltaje: 220V ~ 50/60Hz.

Horno eléctrico 22L NEH-033

- Potencia: 1500W
- Control de temperatura ajustable: 100 a 250°C.
- 3 funciones de calentamiento: Arriba, Abajo, Dual.
- Temporizador de 60 minutos con timbre.
- Luz interna.
- Incluye: Bandeja, Rejilla y Asa para retirar bandeja.
- Alimentación: 220V, 50/60Hz.



Olla a presión eléctrica NEK-085



- Cocina un 70% más rápido
- Cocina de manera más saludable manteniendo todas las vitaminas y los minerales de los alimentos.
- Multifunción: 7 funciones (olla a presión, sopas /estofados, olla arrocera, porridge, vaporera, olla de cocción lenta, calentador).
- Capacidad: 5L.
- Con display Digital.
- Función que mantiene la comida caliente.
- Timer/Temporizador de 24hs.
- Potencia: 900W.
- Presión: 40-70 Kpa.
- Rango de temperatura: 60°C ~ 110°C.
- Calentamiento por inducción.
- Cuerpo y mango cool-touch (frío al tacto).
- Accesorios incluidos: cuchara de comida, taza medidora, rack.
- Alimentación: 220-240V ~ 50/60Hz.



Sopera eléctrica NEO-021

- Capacidad: 1.6L.
- Potencia: 1000W.
- Jarra de acero inoxidable.
- Multifunción: Smoothies, Sopas cremosas, Sopas rústicas (con trozos) y Función autolimpieza.
- Mantiene el calor de los alimentos en su interior.
- Fácilmente programable: panel de selección en la parte superior.
- Control inteligente anti-volcado.
- Incluye: accesorios para limpieza (cepillo y tarro) y recetario.
- Voltaje: 220-240 V ~ 50/60Hz

Panetera/Panificadora NER-072

- Máquina de hacer pan.
- Automática con display LCD.
- Con visor.
- 15 programas.
- Capacidad: hasta 1kg.
- Función mantener tibio hasta por 60 minutos.
- Función fijar hora (Timer programable hasta con 15 horas de anticipación).
- Función memoria para apagado de 10 a 15 minutos.
- Control de corteza ajustable de 3 niveles (suave, media, tostada).
- Potencia: 700W.
- Incluye: Vaso medidor, cuchara medidora, gancho y recetario.
- Alimentación: 220-240V / 50Hz.



Batidora Planetaria, Picadora de carne y Licuadora NEA-074

- Batidora planetaria 3 en 1: Batidora, Picadora de carne y Licuadora.
- Bowl de acero inoxidable de 5L.
- Potencia: 1000W.
- 6 velocidades.
- Accesorios incluidos: Batidor, Batidor plano, Gancho para amasar, Espátula, Bowl de 5 litros, Protector de Bowl contra derrames, Picador de carne, Licuadora de 1.5L.
- Cabezal inclinable que permite extraer fácilmente el recipiente.
- Dimensiones: 46 x 24 x 53,8 cm.
- Alimentación: 220-240V ~ 50/60Hz.



Batidora Planetaria NEB-237

- Potencia: 600W.
- Bowl metálico de 4L.
- Protector contra derrames, removible.
- Control electrónico de velocidad.
- Bloqueo de seguridad.
- Apoyos antideslizantes.
- Incluye accesorios: batidor, batidor para amasar, gancho para amasar, espátula.
- Voltaje: 220V - 50Hz.
- Disponible en color: Negra o Blanca.

Batidora de mano NEA-012

- Bowl de acero inoxidable de 2L.
- 7 velocidades + Pulso.
- Eyector para uso manual sin el soporte.
- Potencia: 150W.
- 700-1500 RPM.
- Accesorios incluidos: 2 batidores tradicionales, 2 ganchos para amasar.
- Voltaje: 220-240V / 50Hz.





Licuada Eléctrica con Jarra de Vidrio NEL-057

- Potencia: 600W.
- Base de metal.
- Jarra de vidrio de 1.5L.
- Vaso medidor.
- 2 velocidades + Pulso. Silenciosa.
- Cuchillas de acero inoxidable.
- Pies para evitar movimientos.
- Cable de 1,3mts.
- Incluye molinillo de café.
- Voltaje: 220V ~ 50/60Hz.



Licuada Eléctrica con Jarra de Vidrio NEL-44

- Potencia: 550W.
- Jarra de Vidrio de 1.5L.
- Vaso medidor.
- 4 Velocidades + Pulso.
- 4 Cuchillas de acero inoxidable.
- Diseño que permite guardar el cable.
- Apoyos antideslizantes.
- Incluye molinillo de café.
- Voltaje: 220/240V.

Licuada Eléctrica NEL-22

- Potencia: 450W.
- Capacidad: 1.5L.
- Vaso medidor.
- 4 Velocidades.
- Cuchillas de acero inoxidable.
- Diseño que permite guardar el cable de alimentación.
- Incluye molinillo de café.
- Voltaje: 220/240V.



Licuada eléctrica portátil

- Potencia: 300W.
- Motor de cobre y aluminio.
- Incluye: 2 vasos de 600ml.
- Voltaje: 230V - 50/60Hz.
- Disponible en color: Verde, Violeta o Blanco.



Mixer 5 en 1 NEM-023

- 5 en 1: Mixer, Batidora, Licuadora, Picadora, Mezcladora.
- Potencia: 600W.
- 2 Velocidades.
- Diseño práctico y ergonómico.
- Con accesorios intercambiables.
- Incluye: varilla para mixear, batidora, picadora, bowl mezclador transparente de 500 ml y vaso transparente de 600ml con tapa.



Mixer

- Potencia: 350W.
- Diseño ergonómico.
- Incluye vaso mezclador de 600ml.
- Cuerpo desmontable.
- Cuchillas de acero inoxidable.
- Voltaje: 230V - 50/60Hz.
- Disponible en color: Negro o Blanco.



Multiprocesadora NED-058

- 9 en 1: Licua, Procesa, Corta, Pica, Ralla, Rebana, Mezcla, Desmenuza, Exprime.
- Potencia: 650W.
- 2 velocidades + Pulso.
- Licuadora con jarra plástica de 1.5L.
- Procesadora de alimentos de 0.8L.
- Incluye: Cortador, Picador, Rallador, Cuchilla rebanadora, Cuchilla de fragmentos.
- Cerramiento de seguridad.
- Sistema anti-goteo.
- Voltaje: 220-240V ~ 50/60Hz.



Cafetera NEC-024

- Capacidad: 1.25L (12 tazas).
- Potencia 800W.
- Jarra de vidrio.
- Filtro permanente y lavable.
- Válvula antigoteo (función anti-derrames).
- Tanque de agua traslúcido con medidor de nivel.
- Interruptor ON/OFF con luz indicadora.
- Diseño moderno y atractivo.

Juguera Centrífuga NEJU-011

- Práctica y sencilla.
- Juguera de acero inoxidable.
- Potencia: 500W.
- Tubo de alimentación: 65mm.
- Jarra de jugo: 0.6L.
- Contenedor de pulpa: 1.5L.
- 2 Velocidades.
- Filtro y cuchillas de acero inoxidable.
- Fácil de limpiar.
- Colector de pulpa extraíble.
- Alimentación: 220V - 50/60Hz.



Jarra eléctrica de vidrio NEJ-059

- Cuerpo de vidrio de alta resistencia.
- Indicador de nivel de agua.
- Capacidad: 1.8L.
- Potencia: 1500W.
- Materiales aptos para el contacto con alimentos.
- Desconexión automática al hervir.
- Tapa abatible con cierre de seguridad.
- Base sin cable.
- Voltaje: 220-240V ~ 50/60Hz.



Jarra eléctrica KL-SG1800

- Estructura de acero Inoxidable.
- Capacidad 1.8L.
- Sistema de apagado automático.
- Luz indicadora de encendido.
- Tapa con cierre de seguridad anti-derrames.
- Filtro anti-cal lavable.

Jarra eléctrica NEJ-032

- Potencia: 2200W.
- Capacidad: 1.8L.
- Indicador de agua traslúcido.
- Luz indicadora de funcionamiento.
- Tapa abatible con botón de apertura.
- Apagado automático.
- Base antideslizante.
- Voltaje: 220V - 50/60Hz.
- Disponible en color: Negra, Roja o Blanca.





Grill Sandwichera NES-01

- Potencia: 1800W.
- Placas antiadherentes.
- Luz piloto de encendido y funcionamiento.
- Cool-Touch.
- Cuerpo de acero inoxidable.
- Cierre de seguridad.
- Voltaje: 220V - 50/60Hz.



Popera NEPO-027

- Potencia: 1200W.
- Pop listo en 3 minutos.
- Sistema de aire caliente
- Switch On/Off.
- Fácil de limpiar.
- Cubierta transparente removible,
- Con canaleta para dirigir la salida del pop.
- Incluye taza medidora.
- Pies antideslizantes.
- Protección contra sobrecalentamiento.
- Cable de 0,80m.
- Voltaje: 220/240 - 60Hz.

Humidificador, Difusor aromático Ultrasonico NEV-071

- Humidificador, Difusor aromático Ultrasonico USB.
- Difusor eléctrico de aromaterapia.
- Vaporizador / Nebulizador.
- Con luces Led.
- Tanque de agua de 220ml.
- Potencia: 2W.
- Volumen de spray: 35-45ml/h.
- Incluye cable de carga.
- Dimensiones 11.2 x 7.8 x 7.8cm.
- Disponible en color BLanco, Rosado y verde.



Balanza de cocina con Bowl BAL-05

- Circuito electrónico de alta capacidad.
- Capacidad: 5Kg.
- Display LCD.
- Función "Zero".
- Apagado automático.
- Indicador de batería insuficiente.
- Batería de 3V.



Balanza de cocina electrónica NEB-090

- Capacidad: 5Kg x 1g.
- Equipado con sistema de sensor medidor de tensión de alta precisión.
- Display LDC de 0,6".
- Puesta a cero automática ("Zero").
- Apagado automático.
- Indicador de sobrecarga.
- Indicador de batería baja.
- Función de pesaje con tara.
- Posibilidad de pesaje en dos medidas: g / oz.
- Alimentación: 1,5 V x 2 pilas AA.



Balanza de cocina electrónica con Bowl NEB-091

- Capacidad: 5Kg.
- Display.
- Puesta a cero automática ("Zero").
- Apagado automático.
- Indicador de sobrecarga.
- Indicador de batería baja.
- Función de pesaje con tara.
- Posibilidad de pesaje en varias medidas: gramos (g) / onzas (oz) / libras (lb).
- Permite ser calibrada por el usuario.
- Alimentación: 2 pilas AAA.



Balanza digital electrónica Comercial NEB-092

- Serie ACS con sensores de alta precisión.
- Capacidad: 40Kg x 5g. Precisión: 1 / 3000 f.s
- Capacidad para almacenar hasta 8 precios unitarios.
- Capacidad para almacenar 99 memorias de acumulación.
- Puesta a cero automática ("Zero").
- Función de pesaje con tara.
- Indicador de sobrecarga.
- Función de apagado automático.
- Display LCD.
- Placa de pesaje de hierro inoxidable.
- Alimentación: 110 - 220V y batería recargable incorporada.







**CUIDADO
PERSONAL**



Secador de Pelo SECP-01

- Potencia: 2000W.
- Dos velocidades.
- Tres temperaturas.
- Con función frío.
- Tecnología iónica.
- Incluye: difusor y concentrador de aire.
- Voltaje: 230V - 50/60Hz.



Secador de Pelo de viaje NPS-022

- Diseño práctico, funcional y portable.
- Diseño de mango plegable: ideal para viajes.
- Potencia: 1500W.
- 2 Velocidades / 2 Temperaturas.
- Anillo para colgarlo.
- Incluye concentrador de aire.
- Doble voltaje: 110/230V - 50/60Hz.

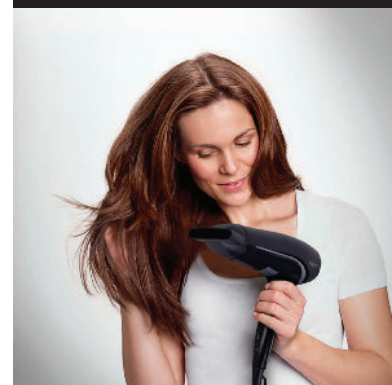
Secador de Pelo iónico + Tourmaline NPS-077

- Potencia: 1800W / 2200W.
- 2 velocidades.
- 3 configuraciones de temperaturas.
- Botón Cool shot (disparo frío).
- Función Iónica y Tourmaline.
- Cubierta a prueba de polvo.
- Gancho para colgar.
- Cubierta de aire de entrada desmontable.
- Incluye: concentrador de aire y difusor.
- Protección contra sobrecalentamiento.
- Alimentación: 220-240V ~ 50/60Hz.



Cepillo secador Rotativo NPS-076

- La combinación perfecta entre peine, cepillo alisador y planchita.
- 3 en 1: Cepilla, Seca y Alisa.
- Potencia: 1000 - 1200W.
- 3 Velocidades.
- 3 Temperaturas.
- Gancho para colgar.
- Protección contra sobrecalentamiento.
- Alimentación: 220-240V ~ 50/60Hz.



Plancha de pelo con Tourmaline NPP-078

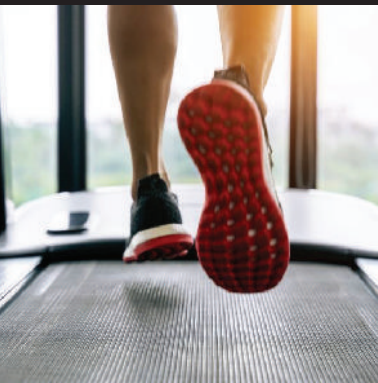
- Potencia: 30W.
- Temperatura: 120 a 230°.
- Elemento calefactor PTC.
- Placa de aluminio con cerámica.
- Tourmaline.
- Botón de encendido / apagado con luz indicadora.
- Función de bloqueo (tranca).
- Alimentación: 100-240V ~ 50/60Hz.



Pistola Masajeadora NPM-070

- 6 adaptadores para distits tipos de masajes: Masaje muscular después del ejercicio, aliviar la rigidez y el dolor muscular, promover la circulación Sanguínea y linfática, mejorar la salud de los tejidos blandos, prevenir la inflamación causada por la adhesión entre la fascia y los músculos.acelerar la recuperación de lesiones, aumentar el rango de ejercicio y masajeador facial.
- 6 niveles de frecuencia de vibración
- 6 niveles de velocidad regulable: desde 2100 a 3600RPM
- Batería de litio de 1500mA
- Control On/Off
- Incluye Bolsa de viaje





Caminadora NPE-062

- Potencia del motor: 1.0HP.
- Pantalla LCD de 3.15" detalla información como Velocidad, Distancia, Tiempo, Calorías, Pulsaciones.
- Incluye Parlantes, soporte para iPad, reproductor de MP3.
- Conexión: Aux, USB, SD.
- Tamaño de pista: 100 x 40 cm.
- Peso máximo del usuario: 110 Kg.
- Velocidad: 1 - 10 Km/h.
- Inclinación manual (3 niveles).
- Sistema hidráulico.
- Pulso de mano.
- Ruedas para fácil transporte.
- Posibilidad de plegarlo.
- Dimensiones: 135 x 62 x 115 cm.

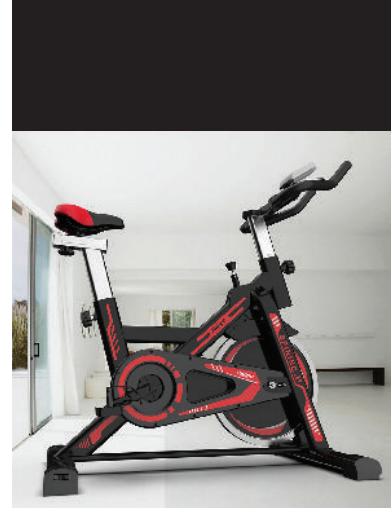


Caminadora NPE-061

- Potencia del motor: 1.0HP.
- Pantalla LCD de 5" detalla información como Velocidad, Distancia, Tiempo, Calorías, Pulsaciones
- Incluye Parlantes, soporte para reproductor de MP3.
- Conexión: Aux.
- Tamaño de pista: 100 x 40 cm.
- Peso máximo del usuario: 110 Kg.
- Velocidad: 1 - 10 Km/h.
- Inclinación manual (3 niveles).
- Sistema hidráulico.
- Pulso de mano.
- Ruedas para fácil transporte.
- Posibilidad de plegarlo.
- Dimensiones: 126 x 61,5 x 109 cm.

Caminadora NPE-087

- Motor 1.30HP de CC.
- Pantalla LED de 5": registra tiempo, distancia, calorías y velocidad.
- Velocidad 1.0-12 Km/h.
- 12 programas predeterminados.
- Peso máximo del usuario: 120 Kg.
- Cinta de correr: 120 x 40 cm.
- Llave de seguridad que permite detener la caminadora en caso de emergencia.
- Ruedas para fácil transporte.
- Dimensiones: 1600 x 770 x 285 cm.



Bicicleta Fija 6Kg NPE-093

- El peso del disco (rueda) es de 6Kg.
- Totalmente ajustable.
- Sistema de resistencia variable (regulación de peso).
- Monitor incluido con varias funciones que registra: tiempo, velocidad, calorías, distancia.
- Pedales con agarre de seguridad.
- Ruedas frontales para traslado.
- Estructura de carga triangular para mayor estabilidad.
- Sistema de transmisión a cadena.
- Peso máximo del usuario: 100Kg.



Bicicleta Fija 8Kg NPE-094

- El peso del disco (rueda) es de 8Kg.
- Totalmente ajustable.
- Sistema de resistencia variable (regulación de peso).
- Monitor incluido con varias funciones que registra: tiempo, velocidad, calorías, distancia, odómetro, pulso.
- Pedales con agarre de seguridad.
- Ruedas frontales para traslado.
- Estructura de carga triangular para mayor estabilidad.
- Sistema de transmisión a cadena.
- Peso máximo del usuario: 100Kg.





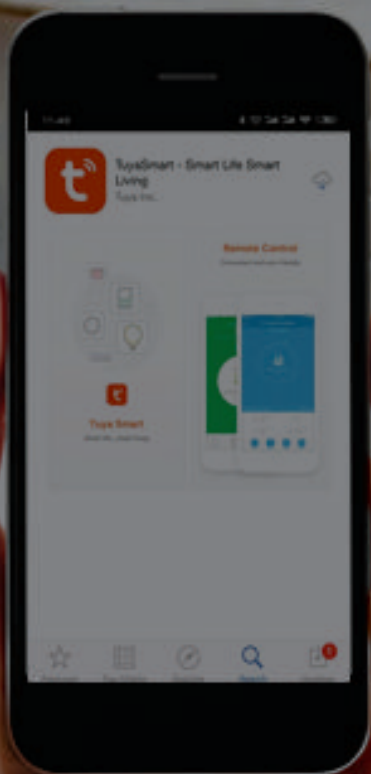
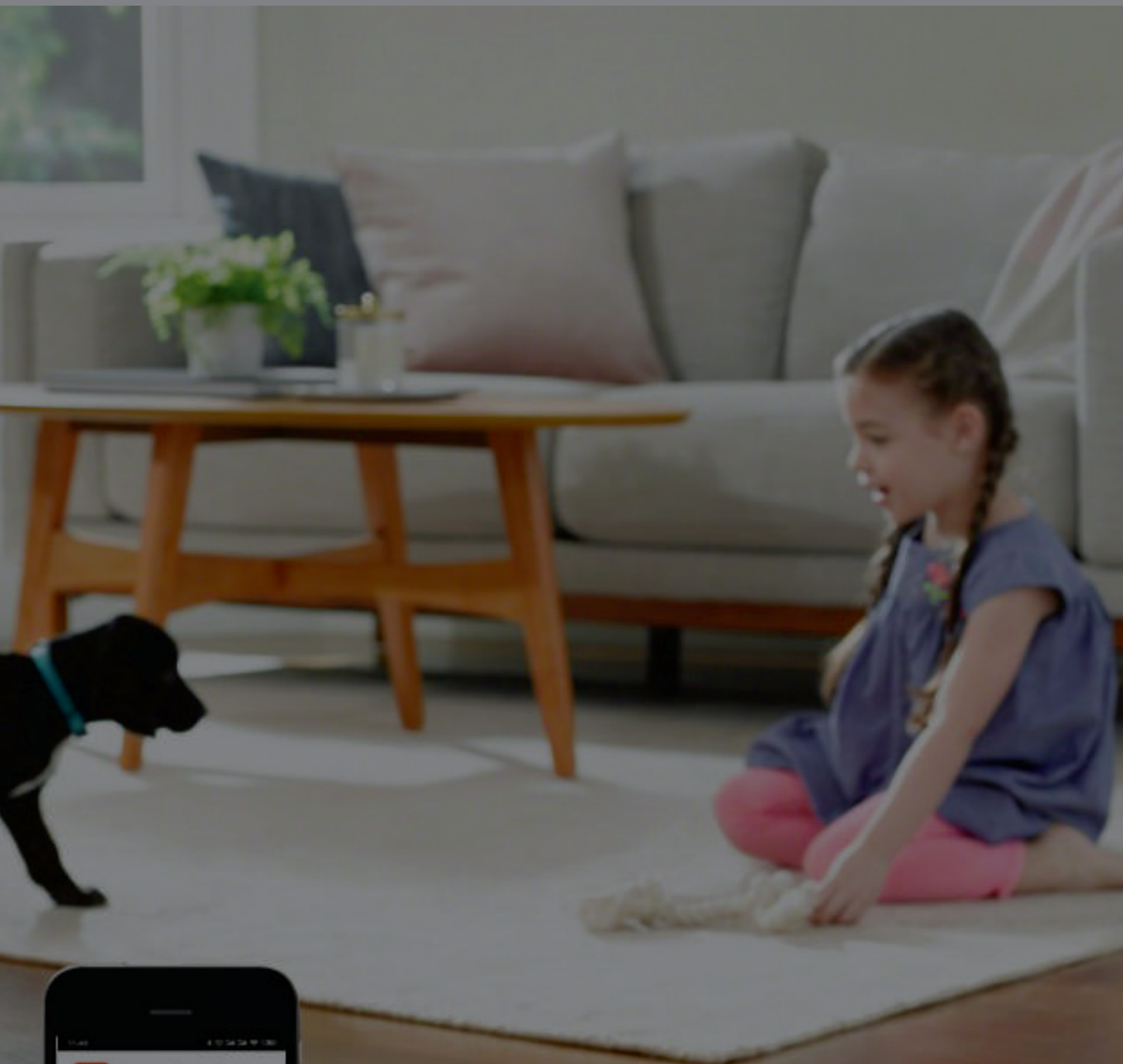
Balanza digital Bodyfat EBS-004

- Capacidad máxima: 180kgs.
- Display LCD.
- Indicador de sobrecarga.
- Cero automático.
- Graduación cada 100grs.
- Indicador de batería insuficiente.

Balanza digital EBS-003

- Capacidad máxima: 180Kgs.
- Display LCD.
- Cero automático.
- Batería de 3V.
- Graduación: 100grs.
- Apagado automático.
- Indicador de batería insuficiente.





LIMPIEZA



Plancha a vapor vertical NEP-031

- Potencia: 1800W.
- 2 niveles de vapor.
- Depósito de agua transparente.
- Capacidad 2.0L.
- 55 minutos de vapor continuo.
- Salida de vapor: 32g/min.
- Doble protección de seguridad: Corte térmico y por sobrecalentamiento.
- Altura ajustable: Tubo telescópico.
- Ruedas (portabilidad y movimiento).
- Accesorios incluidos: Percha de ropa, Clips para estirar prendas, cepillo para telas, Tubo telescópico ajustable, Guante protector.
- Longitud del cable: 1,7m.
- Alimentación: 220V - 50/60Hz.



Plancha a vapor vertical NEP-015

- Potencia: 1800W.
- 2 niveles de vapor.
- Depósito de agua transparente.
- Capacidad 2.0L.
- 55 minutos de vapor continuo.
- Salida de vapor: 32g/min.
- Doble protección de seguridad: Corte térmico y por sobrecalentamiento.
- Altura ajustable: Tubo telescópico.
- Ruedas (portabilidad y movimiento).
- Accesorios incluidos: Percha de ropa, Clips para estirar prendas, cepillo para telas, Tubo telescópico ajustable, Guante protector.
- Longitud del cable: 1,7m.
- Alimentación: 220V - 50/60Hz.



Plancha a vapor vertical NEP-086

- Potencia: 1800W.
- Tanque transparente de agua de 2.0L.
- Tanque de agua de fácil llenado.
- 2 niveles de vapor.
- Sistema de vapor continuo por 55 minutos.
- Tiempo de precalentamiento: 45s.
- Salida de vapor: 30 g/min.
- Temperatura de salida del vapor: 98°.
- Doble protección de seguridad: corte térmico y apagado automático por sobrecalentamiento.
- Tubo telescópico de altura ajustable desde 46cm a 121cm.
- Accesorios incluidos: Percha de ropa, Cepillo pa telas, Guante protector, Tubo telescópico.
- Longitud de la manguera de vapor: 106cm.
- Alimentación: 220-240V ~ 50/60Hz.



Plancha a Vapor NEP-01

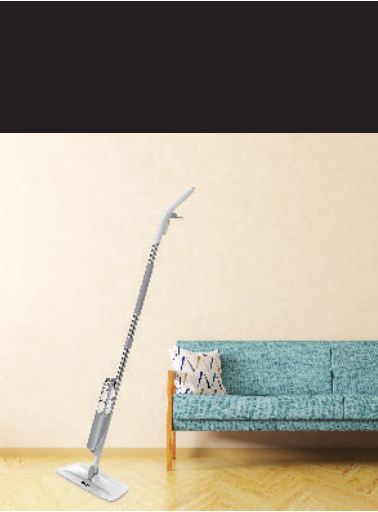
- Potencia: 1600W.
- Base de teflón.
- Luz piloto.
- Tanque de agua.
- Temperatura y Vapor ajustable.
- Función Spray.
- Diseño práctico y ergonómico.
- Cable de 1,5mts.
- Voltaje: 220V - 50/60Hz.



Plancha NEP-02

- Potencia: 1000W.
- Base de teflón.
- Luz piloto.
- Diseño práctico y ergonómico.
- Cable de 1,5mts.
- Voltaje: 220V - 50/60Hz.





Mopa manual NLM-069

- Diseño ergonómico.
- Función Spray.
- Mopa de microfibra.
- Botella de 300ml extraíble: permite adicionar deinfectante, fragancia, etc.
- Cabezal de 360° de rotación.
- Usos adicionales: como rociador de plantas y limpiador de ventanas.
- Fácil montaje.
- Fácil de usar.
- Materiales fuertes y duraderos.



Mopa a vapor NLM-064

- 10 funciones en 1.
- Potencia: 1300W.
- Tanque de agua: 450ml.
- Vapor continuo hasta por 23 min.
- Diseño en forma triangular.
- Cabezal giratorio 180°.
- Capacidad de vapor ajustable.
- Temperatura de vapor hasta 110°.
- Controlador de flujo de vapor ajustable: 10g-26g/min.
- Incluye accesorios: Base antideslizante, almohadilla de microfibra, medidor de agua, boca recta, boca inclinada, cepillo pequeño, cepillo grande, cepillo fino, pala para residuos, paño para vestimenta y limpiador de ventanas.
- Cable de 3m.
- Alimentación: 220/240V ~ 50Hz.

Aspiradora Robot con WiFi NLAR-063

- Aspiradora WiFi.
- Compatible con App TUYA: Permite controlar la aspiradora aún estando fuera del hogar.
- Capacidad: 350ml.
- Batería recargable: 2500mAh.
- Autonomía: 90 a 120 min.
- Tiempo de carga: 5-6 hs.
- Área de limpieza máxima: 90 a 120 m2.
- Limpieza inteligente multimodo: limpieza en forma de "U", limpieza puntual y limpieza de bordes.
- Sensores anticaída.
- Tope de goma.
- Mopa removible incluida.
- Potencia: 16W.
- Poder de succión: 2500 Pascales.
- Disponible en color: Negro y Blanco.



Aspiradora sin bolsa NLAH-025

- Potencia: 1400W.
- Filtro HEPA.
- Capacidad 1L.
- Compartimiento traslúcido para el polvo.
- Cable plano retráctil de 5m.
- Accesorios incluidos: Tubos telescópicos, manguera flexible de 1.5m cepillo de piso, cepillo de tela, cepillo 2 en 1.
- Voltaje: 220V ~ 50/60Hz.
- Disponible en color: Negra o Roja.



Aspiradora con bolsa NLAH-026

- Potencia: 1800W.
- Capacidad 2L.
- Bolsa de tela lavable.
- Control de velocidad.
- Con termostato.
- Cable retráctil de 5m.
- Accesorios incluidos: Tubos telescópicos de metal, manguera flexible de 1.5m, cepillo de piso, cepillo de tela, cepillo 2 en 1.
- Voltaje: 220V ~ 50/60Hz.
- Disponible en color: Roja o Azul.

Aspiradora Industrial 20L NLAH-028

- Potencia: 1400W.
- Capacidad 20L.
- Filtro HEPA.
- Aspira polvo y líquidos.
- Funciona como soplador.
- Portable: Manija ergonómica y 4 ruedas.
- Accesorios incluidos: manguera flexible de 1.5m, 3 Tubos metálicos, cepillo de piso, boquilla.
- Cable de alimentación: 3.5m.
- Lugar para almacenamiento de accesorios.
- Espacio de guardado del cable alrededor de la manija
- Alimentación: 220V - 50/60Hz.







CLIMATIZACIÓN



Ventilador 3 en 1 NVP-037

- 18" (46cm).
- 3 en 1: de pie, de pared, de mesa.
- 3 velocidades.
- 1200 RPM.
- 5 Aspas metálicas.
- Potencia: 70W.
- Base redonda
- Función oscilante.
- Cable de 1,5m
- Motor de aluminio silencioso
- Voltaje: 220V - 50Hz.



Ventilador Turbo NV-1006

- 20" (50cm).
- Potencia: 90W.
- 1150 RPM.
- 3 Velocidades ajustables.
- 5 Aspas.
- Ángulo de inclinación ajustable (manualmente).
- Patas de gran estabilidad.
- Motor silencioso.
- Cable de 1.8m.
- Voltaje: 220V - 50Hz.

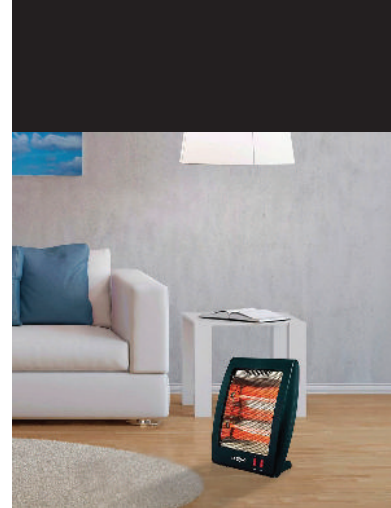


Ventilador de pie 16" NVP-06

- 16" (41cm).
- 5 aspas.
- 3 Velocidades.
- Función oscilante.
- Luz led en el cuerpo.
- Rejilla de protección.
- Fusor protector por sobrecalentam
- Potencia: 40W.
- Altura regulable hasta 1.25/1.3 m.
- Alimentación: 220-240V / 50Hz.
- Viene en packaging x 2 unidades.

Estufa Cuarzo

- Potencia: 400W / 800W.
- 2 niveles de temperatura.
- Panel de alta reflexión.
- Sensor de seguridad contra sobrecalentamiento.
- Manija de transporte integrada.
- Desconexión automática en caso de vuelco.
- Voltaje: 220/240V - 50Hz.



Estufa Halógena

- Potencia: 400W / 800W / 1200W.
- 3 niveles de temperatura.
- 3 tubos halógenos.
- Función oscilante 90°.
- Panel de alta reflexión.
- Manija de transporte integrada.
- Sensor de seguridad contra sobrecalentamiento.
- Desconexión automática en caso de vuelco.
- Voltaje: 220/240V - 50Hz.



Calefactor Convector NCE-017

- Potencia: 700/1250/2000W.
- Termostato ajustable.
- 3 niveles de calor.
- Luz piloto.
- Sensor de seguridad contra sobrecalentamiento.
- Corte térmico automático.
- Voltaje: 220V - 50Hz.



Caloventilador NCE-016

- Potencia: 2000W.
- 2 posiciones de calor + 1 de aire fresco.
- Termostato ajustable.
- Luz Piloto.
- Protección contra sobrecalentamiento
- Corte térmico automático.
- Manija de transporte integrada.
- Voltaje: 220V - 50Hz.



Radiador de aceite NCE-042

- Potencia: 2000W.
- Diseño con 9 elementos.
- Termostato ajustable.
- 3 posiciones de calor: 3 niveles de potencia (800W/1200/2000W) .
- Llave con luz de funcionamiento/encendido.
- Ruedas giratorias.
- Protector térmico de seguridad.
- Protección contra sobrecalentamiento.
- Diseño pensado para guardar el cable.
- Alimentación: 220V ~ 50Hz.



Manta térmica 1 Plaza

- Potencia: 60W.
- 3 Temperaturas.
- Control de temperatura con indicador LED.
- 100% Polyester.
- Protección contra sobrecalentamiento.
- Correa elástica para ajustar al colchón.
- Dimensiones: 160 x 80cm.
- Voltaje: 220/240V - 50/60Hz.



Manta térmica 2 Plazas

- Potencia: 120W.
- 2 controles independientes.
- 3 Temperaturas.
- Control de temperatura con indicador LED.
- 100% Polyester.
- Protección contra sobrecalentamiento.
- Correa elástica para ajustar al colchón.
- Dimensiones: 160 x 140cm.
- Voltaje: 220/240V - 50/60Hz.





HERRAMIENTAS



Taladro inalámbrico con Percutor NHTI-079

- Voltaje: 18V - 1,5 Ah.
- Torque máximo: 45 N.m.
- Ajuste de mandril: sin llave, máximo 13mm.
- Velocidad: Primer nivel de velocidad 0-400 / Segundo nivel de velocidad 0-1500 RPM.
- Frecuencia de impacto: 0 - 21500 bpm.
- Max. diámetro de perforación: madera 30mm / metal 13mm / mampostería o ladrillos 15mm.
- Con clip para el cinturón.
- Con luz Led (en el cuerpo del taladro).
- Batería: Multiflex 20 - 2.0 DC.
- Compatible con la batería Nippo NHC-081.
- Alimentación: 230 - 240 V / 50 Hz.
- Protección clase II.
- Incluye: 6 mechas, 6 puntas de destornillador, 1 bit conector, 2 baterías recargables, cargador, maletín de transporte.



Taladro inalámbrico con Percutor NHTI-084

- Voltaje: 12V li-ion.
- Batería recargable de 1,5 Ah.
- Con luz Led.
- Velocidad: Primer nivel de velocidad 0-350 / Segundo nivel de velocidad 0-1350 RPM.
- Torque máximo: 20N.M.
- Función de martillo (Percutor).
- Incluye: 6 mechas, 6 puntas de destornillador, 1 bit conector, 1 batería recargable, cargador, maletín de transporte.

Destornillador Inalámbrico 200001

- Selección del sentido de rotación desde el gatillo.
- Iluminación integrada.
- Velocidad: 180 RPM.
- Voltaje: 110/220V - 50/60Hz.
- Incluye: cargador, 6 puntas de 50mm, 27 puntas de 25mm, 8 puntas de cromo, 1 adaptador, 1 porta puntas y Valija.



Kit de Herramientas de 76 pcs NHK-041

- 2 velocidades y función reversa.
- 0-400 RPM, 0-1450RPM.
- Batería de 2.2Ah.
- Mandril sin llave (8-10 mm)
- Mango de agarre suave y diseño ergonómico.
- Alimentación: 100-240V, 50/60Hz.
- Kit de 76 piezas.
- Incluye: Taladro inalámbrico de, mechas para madera, mechas para metal, mechas de pared, paletas, llaves allen, trincheta, puntas de destornillador, brocas, mango, cargador y maletín.



Kit de Taladro a Batería NHK-044

- Taladro atornillador inalámbrico de 12V.
- Batería recargable de 1500mAh.
- Tiempo de carga: 3-5hs.
- Luz led.
- Max. Torque: 15 N.M.
- Velocidad sin carga: 0-650RPM.
- Incluye: 5 mechas, puntas de destornillador, 1 conector, taladro inalámbrico, cargador, batería y maletín de transporte.

Kit de Taladro a Batería NHK-054

- Taladro atornillador inalámbrico de 12V.
- Batería recargable de 1300mAh.
- Tiempo de carga: 3-5hs.
- Luz led.
- Max. Torque: 15 N.M.
- Velocidad sin carga: 0 - 650RPM.
- Incluye: 5 mechas, 6 puntas de destornillador, 1 conector, 1 taladro inalámbrico, 1 cargador, 1 batería y maletín de transporte.
- Alimentación: 110-220V ~ 50/60Hz.





Kit inalámbrico de Taladro + Amoladora NHK-082

Taladro inalámbrico:

- 18V.
- Carga en 1 hora.
- Velocidad: 0-350 / 0-1350 RPM.
- Switch: Adelante y Reversa.

Amoladora inalámbrica:

- 18V.
- Velocidad: 2000-7000 RPM
- Tamaño de disco: 125mm

- El kit incluye: 2 baterías recargables de 2.0 Ah, Cargador, Mango, Llave, 6 Mechas, 6 Puntas de destornillador, Maletín de transporte.



Taladro de impacto NHT-005

- Potencia: 600W.
- Velocidad: 3.000RPM.
- Diámetro de mecha: 1,5 a 13mm.
- Perforación en madera: hasta 25mm.
- Perforación en metal: hasta 10mm.
- Perforación en concreto: hasta 13mm.
- Función reversa.
- Incluye mango auxiliar y medidor de profundidad.
- Voltaje: 230/240V - 50Hz.

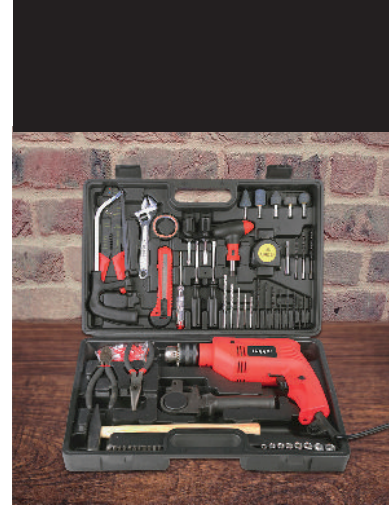
Rotomartillo NHT-040

- Potencia 1500W.
- Función perforación, martilleo y de cincel.
- Portabrocas SDS-plus.
- Velocidad sin carga: 800/min.
- Tasa de impacto: 400/min.
- Máxima perforación en hormigón: 26 mm.
- Máxima perforación en acero: 13 mm.
- Máxima perforación en madera: 40mm.
- Mango auxiliar.
- Cable de 2m.
- Incluye: mechas, paletas, medidor de profundidad, mandril, maletín de transporte.
- Peso: 4,2Kg.
- Alimentación: 230V, 50Hz.



Rotomartillo NHT-083

- Ideal para trabajos de hormigón y concreto.
- Potencia: 1500W.
- Velocidad: 800 RPM.
- Función perforación, cincel y martilleo.
- Tasa de impacto: 4000/min.
- Maxima perforación en hormigón: 26 mm.
- Maxima perforación en acero: 13 mm.
- Maxima perforación en madera: 40mm.
- Portabrocas SDS-plus.
- Mango auxiliar.
- Cable de 2m.
- Alimentación: 220V, 50Hz.
- Peso: 4,2Kg.
- Incluye: Mango auxiliar, Medidor de profundidad, Broca SDS, 3 Mechas (8/10/12 x150mm), 2 paletas: cincel puntiagudo y plano (14 x 250mm), Tapa antipolvo, Llave mandril, Maletín de transporte.



Kit de Herramientas de 120 pcs NHK-008

- Potencia: 500W.
- Velocidad: 2.800RPM.
- Ajuste de mandril:13mm.
- Voltaje: 230V - 50Hz.
- Kit de 120 piezas.
- Incluye: piedras,mechas de metal, mechas de madera, mechas de pared, adaptador, cinta métrica, destornillador de llave (desarmador de caja), destornilladores, pluma de prueba eléctrica, trincheta, cinta aisladora llave inglesa, sierra,pelacable, taladro eléctrico, mango auxiliar, pinza, alicate, tacos fisher, martillo, puntas de destornillador, brocas y maletín de transporte.

Amoladora Angular ialámbrica NHA-080

- Batería recargable de 3.0Ah.
- 18V.
- Velocidad: 2000 - 7000 RPM.
- Tamaño de disco: 125mm.
- Compatible con la batería Nappo NHC-081.
- Incluye: Llave, Mango, Protector de disco, Batería, Cargador y Maletín de transporte.





Amoladora Angular NHA-003

- Potencia: 650W.
- Velocidad: 12.000RPM.
- Eje roscado: M 14.
- Diámetro del disco: 115mm.
- Diámetro de perforación del disco: 22.23 mm.
- Mango lateral anti vibración.
- Voltaje: 230/240V~ 50 Hz.



Amoladora Angular NHA-055

- Potencia: 550W.
- Velocidad: 0 - 11.000 RPM.
- Eje roscado: M 14.
- Diámetro de disco: 115mm.
- Diámetro de perforación del disco: 22.23mm.
- Mango lateral anti vibración para reducir la fatiga.
- Incluye: 3 discos de corte.
- Voltaje: 100-220V ~ 50/60Hz.



Soporte de Amoladora NHA-048

- Accesorio de amoladora diseñado para convertir una amoladora angular en una mini máquina de corte.
- Ideal para fijar la amoladora y cortar con seguridad.
- Permite realizar cortes rectos o en ángulos.
- El soporte tiene su propio protector.
- Montaje fácil y cómodo.
- Admite amoladoras de todas las marcas de 115, 125 y 128 mm.
- Base sólida fabricada en fundición de aluminio.
- Se puede fijar a la mesa.
- Dimensiones: 33,5 x 24 x 19 cm.



Sierra caladora NSH-088

- Potencia: 500W.
- Velocidad: 3.500RPM.
- Ángulo de corte variable: 0-45°.
- Capacidad de corte en madera: 55mm.
- Capacidad de corte en metal: 16mm.
- Voltaje: 230-240V~ 50 Hz.



Sierra caladora NHS-004

- Potencia: 500W.
- Velocidad: 3.500 RPM.
- Capacidad máxima de corte en Madera: 55mm.
- Capacidad máxima de corte en Metal: 16mm.
- Ángulo de corte: 0-45°.
- Voltaje: 230/240V ~ 50 Hz.

Sierra circular SC-02

- Potencia: 1400W.
- Velocidad: 4.500 RPM.
- Incluye disco de corte (diámetro 185mm).
- Diseño ergonómico.
- Diseño práctico con gatillo.
- Voltaje: 230V - 50Hz.





Lijadora Orbital LO-01

- Potencia: 150W.
- Velocidad: 10.000 RPM.
- Tamaño de base: 18,7 x 9,0 cm.
- Voltaje: 230V - 50Hz.



Termofusora NHW-006

- Kit para termofusión de tubos de polipropileno.
- Potencia: 800W.
- Temperatura de fijación: 0 - 300°.
- Área soldado: 20 - 32 mm.
- Incluye: Soporte, 3 boquillas (20-25-32mm), tornillos de fijación, llave allen y maletín.
- Voltaje: 220V - 50Hz.

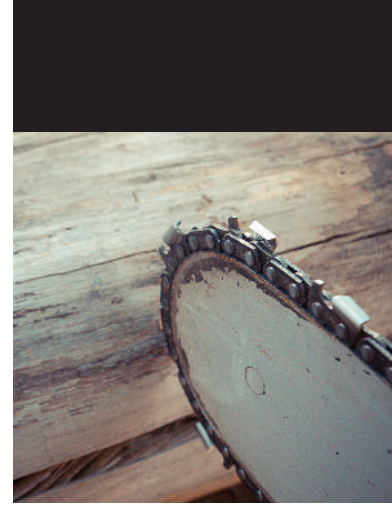


Pistola de calor PC-01

- Potencia: 1.700W.
- 2 Temperaturas: 300° y 500°.
- Flujo de aire: 240/420 L/min.
- Protección contra sobrecalentamiento.
- Voltaje: 230V - 50Hz.

Hidrolavadora con Jabonera NHH-018J

- Presión nominal: 8 MPa, 70 - 80 bar.
- Presión máx.: 130 bar.
- Flujo nominal: 6.5 L/min.
- Flujo máx.: 7.5 L/min.
- Presión de agua de entrada máx.: 1.2 MPa.
- Temperatura máx. del agua: 50 °C.
- Protección de agua: Clase IPX5.
- Portable: Manijas y Ruedas para fácil movimiento.
- Accesorios incluidos: Jabonera, Pistola pulverizadora, Boquilla de pulverización regulable, Manguera de alta presión, Conector.
- Accesorios con diseño de conexión rápida.
- Alimentación: 220 - 240 V - 50Hz.



Bordeadora / Desmalezadora a Nafta 52cc NHJ-051

- Potencia: 1200W.
- Capacidad del tanque: 1.2 L.
- Velocidad de giro: 3.000RPM.
- Velocidad máxima: 8.500RPM.
- Motor de 2 tiempos.
- Desplazamiento: 52cc.
- Longitud de corte de 25,5 (metal) a 38 cm (nylon).
- Capacidad de la batería: 43ccm.
- Relación aceite/gasolina: 1:40.
- Herramienta liviana: 7.7Kg.
- Incluye accesorios: Cuchillas (de metal y de nylon), lentes de protección, cable y correa.

Motosierra de 20" NHJ-050

- Desplazamiento: 52cc.
- Arranque fácil.
- Potencia: 2.2 KW (2200W).
- Velocidad máxima: 10.000 RPM.
- Velocidad de giro: 3.000 RPM.
- Velocidad sin carga: 2.800 RPM.
- Capacidad de combustible: 550 ml.
- Capacidad de aceite: 260 ml.
- Diámetro de corte: 50 cm.
- Longitud máxima de corte: 38 cm.
- Relación de aceite/gasolina: 1:25.
- Desplazamiento del motor: 45 cm³.
- Dimensiones: 41 x 23,5 x 26,5 cm.
- Peso: 5.5Kg.





Batería recargable NHC-081

- Batería recargable de 3.0Ah.
- Voltaje: 20V máximo.
- Lithium-ion.
- Compatible con variedad de herramientas inalámbricas Nappo: Taladro NHTI-079, Amoladora NHA-080, Kit NHK-082.



Mini Torno con 60 accesorios MT-01

- Velocidad: 1.200 RPM.
- 60 accesorios.
- Incluye: 12 Piedras, 17 Puntas de diamante, 2 Ruedas de alambre, 1 Mandril Agujereado, 5 Discos de lijado, 1 Mandril de bloqueo de rosca, 3 Ruedas de limpieza de lana, 2 Brocas (2 mm, 3 mm), 1 Piedra de pulir, 3 Recolectores, 6 Tambores de lijado, 2 Ruedas de pulido, 5 Ruedas de corte), Cargador y Maletin de transporte.
- Voltaje: 110/240 - 50/60Hz.

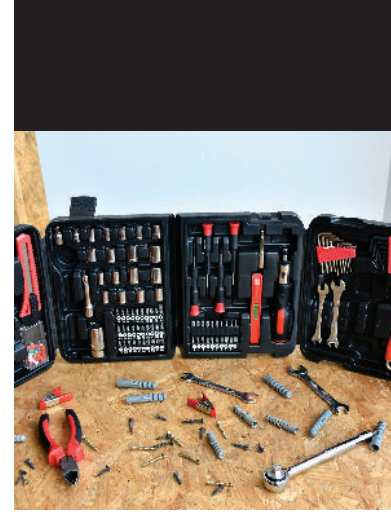
Kit de Herramientas de 159pcs NHK-053

- Kit con herramientas manuales y de precisión.
- 159 herramientas incluidas: 2 juegos de llave allen (16 pcs), 20 puntas de destornillador de 25mm, 1 adaptador, 6 destornilladores de precisión, 1 llave inglesa, 4 llaves fijas, 1 alicate, 1 trincheta, 1 destornillador, 1 set de accesorios, 1 martillo, 1 llave de cricket, 1 adaptador, 1 barra de extensión, 1 cinta aisladora, 30 brocas (boca llave), maletín de transporte.



Kit de Destornilladores NHK-049

- Kit de 50 piezas que incluye:
8 destornilladores, 1 destornillador de punta intercambiable, 32 puntas de 25mm, 1 magnetizador & desmagnetizador y 8 destornilladores de precisión.
- Puntas magnéticas.
- Mangos ergonómicos de goma.
- Soporte incluido



Kit de Herramientas manuales de 189 pcs NHK-052

- Kit con herramientas manuales y de precisión.
- 189 herramientas incluidas: 4 mini pinzas, 1 trincheta, 1 pinza, 1 alicate, 1 set de accesorios (clavos, tornillos, taco fisher, etc), 1 llave de cricket, 19 brocas (boca llaves), 2 adaptadores, 50 puntas de destornillador, 4 destornilladores de precisión, 1 adaptador de destornillador, 1 mango de destornillador, 1 nivel, 2 juegos de llaves allen, 1 llave inglesa, 4 llaves fijas, q tijera, 1 destapador, maletín de transporte.



Kit de Herramientas manuales de 116 pcs NHK-045

- Kit con herramientas manuales y de precisión.
- 116 herramientas incluidas: 4 mini pinzas, 1 trincheta, 1 pinza, 1 alicate, clavos, taco fisher, 19 brocas (boca llaves), 2 adaptadores de brocas, 1 llave de cricket, 50 puntas de destornillador de 23mm, 4 destornilladores de precisión, 1 nivel, 1 destornillador de puntas intercambiables, 1 adaptador, 1 llave inglesa, 4 llaves fijas, 2 juegos de llave allen, maletín incluido.





Kit de Dados con Cricket NHK-047

- Juego de llaves combinadas de 40 piezas.
- Llaves de combinación S.A.E (pulgadas) y de tamaño métrico (milímetros).
- Incluye: 1 llave cricket reversible de 3/8" (9.5mm), 1 mango giratorio de 6", 1 destornillador adaptable a dado, 1 barra extensible de 3/8", 1 adaptador 1/4" x 3/8", 14 dados métricos de 1/4" (4, 4.5, 5, 5.5, 6, 6.5, 7, 7.5, 8, 9, 10, 11, 12, 13 mm), 14 dados SAE -pulgadas- (5/32, 3/16, 7/32, 1/4, 9/32, 5/16, 11/32, 3/8, 13/32, 7/16, 15/32, 1/2, 17/32, 9/16"), 3 dados de 1/4" conector SAE 8pt (1/4, 5/16, 3/8"), 1 dado de 3/8" de bujía (21mm). 2 dados de 3/8" dados métricos -milímetros- (15mm, 16mm), Maletín plástico de transporte.



Kit de Herramientas manuales de 152 pcs NHK-046

- Herramientas manuales y de precisión.
- 152 herramientas incluidas: 4 destornilladores de precisión, 1 juego de llave allen, 9 brocas (boca llaves), cinta métrica, 30 puntas de destornillador de 25mm, pinza, destornillador, adaptador de puntas, linterna, martillo, llaves inglesa, eje flexible, 80 accesorios (taco fisher, tornillos, etc), trincheta, tijera, busca polo, maletín de transporte incluido.

nappo

nappo



www.nappo.life

